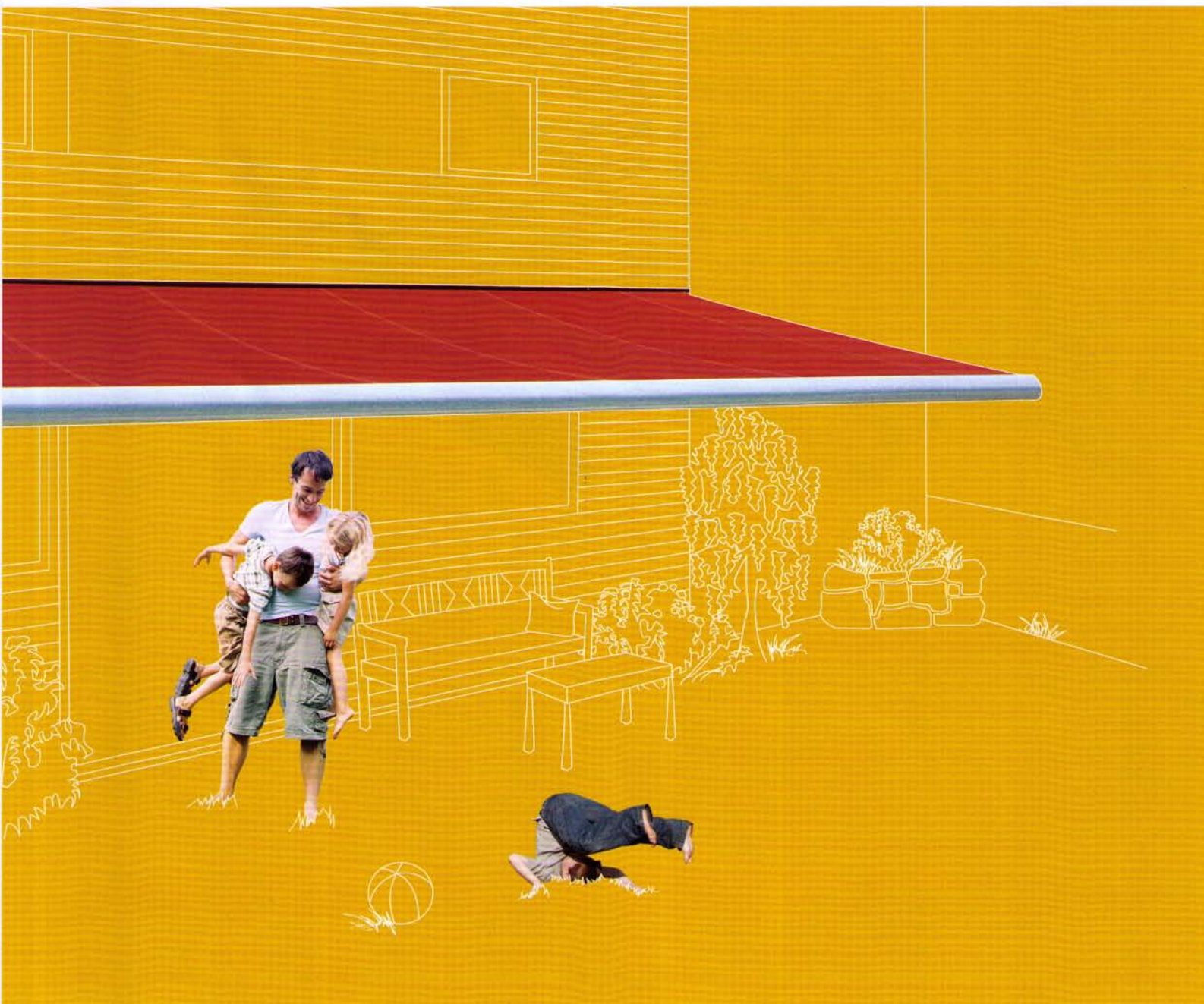


# sunshine-Aktion 2009

Mehr Komfort für's Geld (Motor + Fernsteuerung)  
und jetzt auch mit Allwetterausstattung





# Verkaufspreisliste sunshine-Aktion 2009

Neben dem Top-Design, bei dem sich die Gehäuseteile harmonisch, fast nahtlos aneinander fügen, bietet die Compact ausgereifte Technik und perfekten Schutz für das Tuch und die Arme. Die Compact bietet bis zu 4 m Ausfall und ist zusätzlich in einer Vielzahl von BiColor-Farbvarianten für den individuellen Geschmack erhältlich.



## Inklusive Komfortpaket

Breite (cm)	250	300	350	400	450	500	550	600	650
Ausfall (cm)									
150	1683 €	1841 €	1918 €	2091 €	2215 €	2401 €	2629 €	2757 €	3030 €
200	-	1879 €	1964 €	2153 €	2285 €	2479 €	2647 €	2924 €	3132 €
250	-	-	2072 €	2210 €	2349 €	2543 €	2748 €	2961 €	3169 €
300	-	-	-	2304 €	2453 €	2662 €	2879 €	3095 €	3469 €
350	-	-	-	-	2708 €	2927 €	3136 €	3390 €	3771 €
400	-	-	-	-	-	3183 €	3403 €	3679 €	4190 €

## Inklusive Komfortpaket + Allwetter-Dessin

Breite (cm)	250	300	350	400	450	500	550	600	650
Ausfall (cm)									
150	1699 €	1857 €	1934 €	2107 €	2231 €	2417 €	2645 €	2773 €	3046 €
200	-	1895 €	1980 €	2169 €	2301 €	2495 €	2663 €	2940 €	3148 €
250	-	-	2088 €	2226 €	2365 €	2559 €	2764 €	2977 €	3185 €
300	-	-	-	2320 €	2469 €	2678 €	2895 €	3111 €	3485 €
350	-	-	-	-	2724 €	2943 €	3152 €	3406 €	3787 €
400	-	-	-	-	-	3199 €	3419 €	3695 €	4206 €

Die Preise verstehen sich netto inkl. Mehrwertsteuer.

Zusatzausstattung (Mehrpreis):  
 F2 / F2B € 109,- | € 141,-  
 F3 / F3B € 170,- | € 204,-  
 F4 / F4B € 237,- | € 269,-  
 F5 / F5B € 123,- | € 156,-

Im Markisenpreis sind 2 Stück Wandkonsolen für Windklasse 2 und Befestigungsuntergrund Beton enthalten. Konsolenpreise für Deckenmontage sowie andere Befestigungsuntergründe siehe Rückseite.

Weitere Ausstattungsvarianten sowie technische Informationen siehe aktuelle arabella-Markisen-Preisliste.